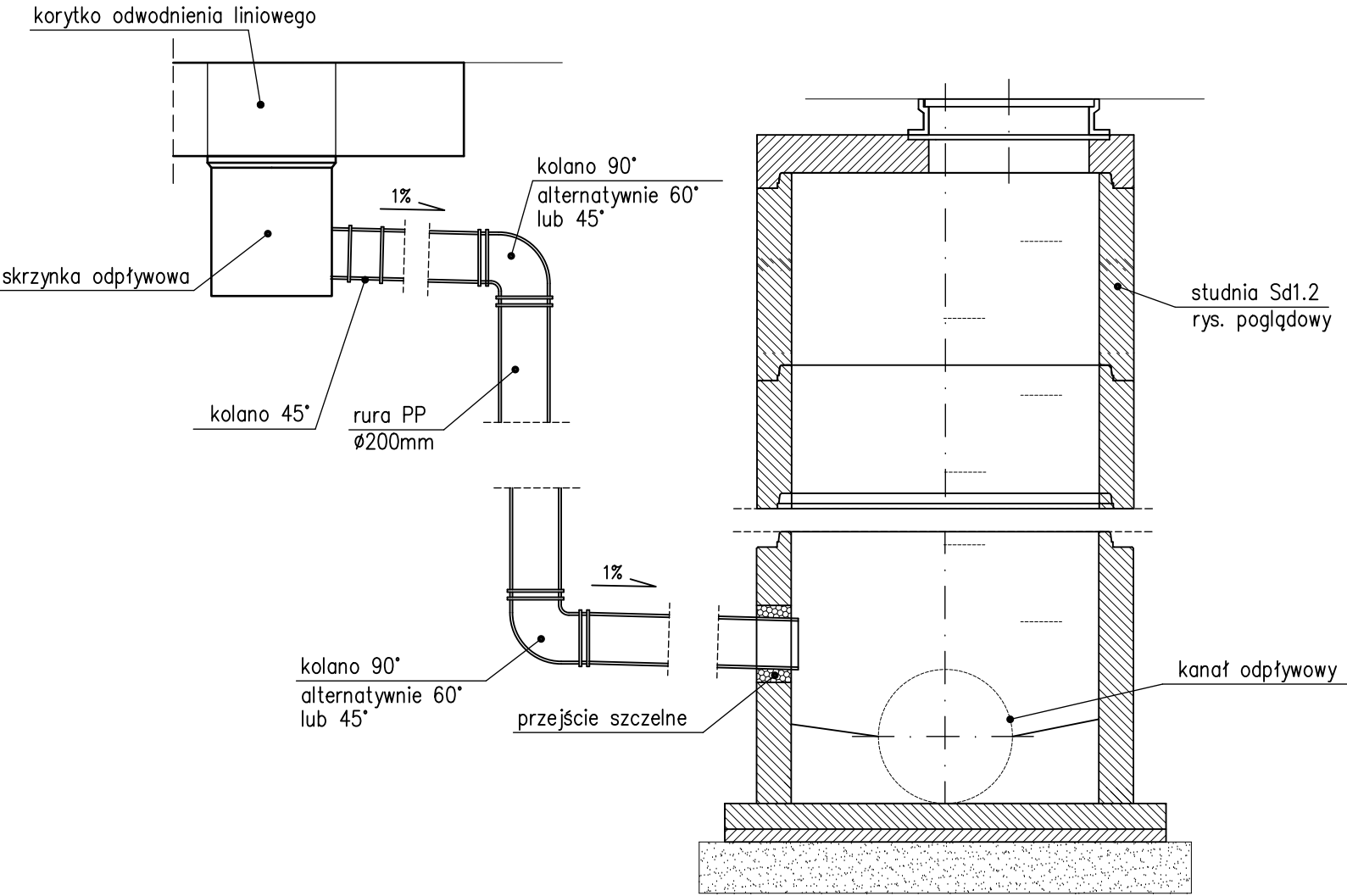
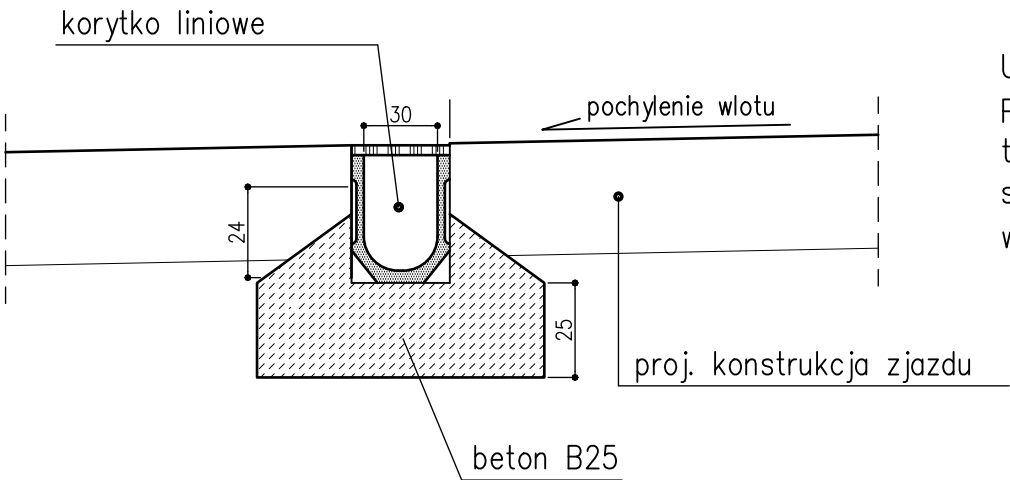


SZCZEGÓŁ PODŁĄCZENIA ODWODNIENIA LINIOWEGO
ZE STUDNIĄ REWIZYJNĄ
Skala 1:25

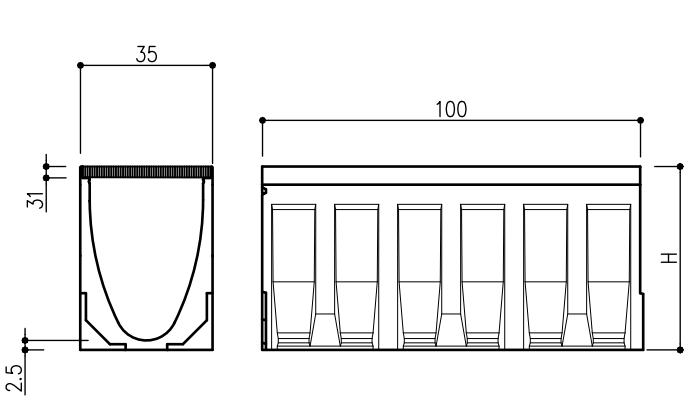


SZCZEGÓŁ ODWODNIENIA LINIOWEGO ZE SKRZYNKĄ ODPŁYWOWĄ
Skala 1:20

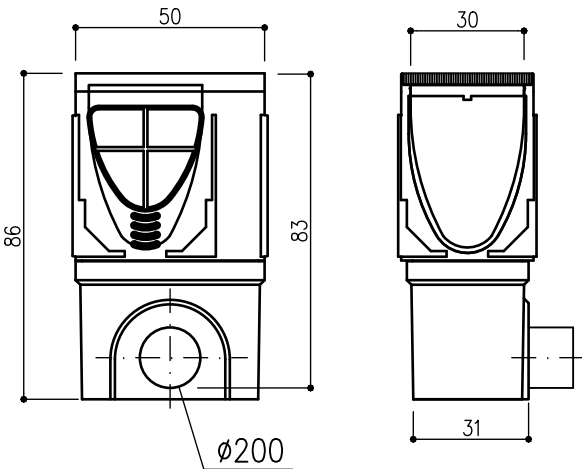


UWAGA:
Powyższe rozwiązanie jest
tylko przykładem wykonania,
szczegół wykonania przyjmę
w oparciu o wytyczne producenta

KORYTKO ODWODNIENIA LINIOWEGO




SKRZYNKA ODPŁYWOWA



ProtechniCon

30-443 Kraków, ul. Józefa Marcika 25D/1
tel. +48 600 830 082
biuro@protechnicon.pl • www.protechnicon.pl
NIP: 675-173-67-56 • REGON: 387243429 • KRS: 0000863630

INWESTOR		Zarząd Województwa Podkarpackiego al. Łukasza Cieplińskiego 4, 35-010 Rzeszów reprezentowany przez: Podkarpacki Zarząd Dróg Wojewódzkich w Rzeszowie ul. T.Boya Żeleńskiego 19A, 35-105 Rzeszów				STADIUM
ZAMIERZENIE BUDOWLANE		Rozbudowa drogi wojewódzkiej nr 985 Nagnajów - Baranów Sandomierski - Mielec- Dębica polegająca na budowie ścieżki pieszo-rowerowej w miejscowości Brzeźnica				PROJEKT WYKONAWCZY
ADRES INWESTYCJI		woj. podkarpackie, pow. dębicki, gm. Dębica, m. Brzeźnica, droga wojewódzka nr 985				CZĘŚĆ
TOM		V.4 BRANŻA SANITARNA - KANALIZACJA DESZCZOWA				PROJEKT WYKONAWCZY
FUNKCJA		ZESPÓŁ PROJEKTOWY		SPECJALNOŚĆ		PODPIS
Projektant		mgr inż. Marcin Tylek MAP/0152/POOS/07		SANITARNA		Tylek
Sprawdzający		mgr inż. Krzysztof Tracz MAP/0271/POOS/04		SANITARNA		Tracz
OBIEKT		Droga wojewódzka nr 985 - Kanalizacja deszczowa		SKALA		1:20, 1:25
TYTUŁ RYSUNKU		Szczegół podłączenia odwodnienia liniowego		REW. 1.0		NR RYS.
						4.5